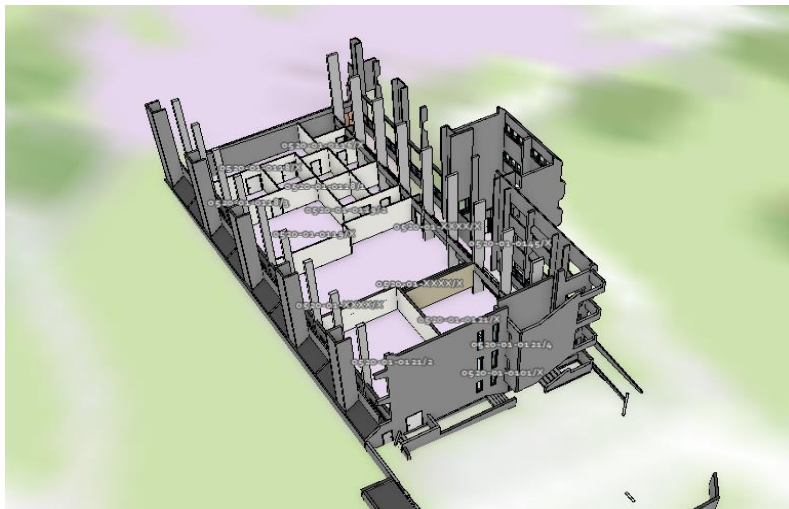


שימושים במערת GIS

אגף הבינוי והתחזוקה משתמש ביכולות המגוונות של מערכת GIS הממוחשבת שמאפשרת ניהול, אחזור וניתוח מידע גיאוגרפי תוך שילוב תכנים ממספר שכבות מידע המבוססות ברובן ממערך המיפוי וממאגרי מידע טבלאיים "רגילים".

מערכות אלו מבצעות בצד הקלט: קליטה, ארגון ובקרת איכות, ובצד הפלט: הפקה, מיון, שליפה ופילוח של מידע גאוגרפי.

למערכות אלו יתרון בפישוט והמחשה של תופעות מרחביות, שיתוף המידע העדכני ביותר לרוחב הארגון, שילוב ויזואליות גרפית וטבלאית יחדיו, יכולת תשאול מידע באופן פשוט ונוח, יכולת שימוש במערכת ללא צורך בהכשרה ממושכת, יכולת להציג מידע במחשב ובהתקנים ניידים, חסכון בניירת הדפסות וארכיונים, ביזור ידע לרוחב הארגון, ריכוז המידע בבסיס נתונים אחד עדכני, גיבוי מידע, העלאת חלופות יעילה למקבלי החלטות, יכולת המרת מידע בין פורמטים שונים, סטנדרטיזציה של המידע, חסכון במספר רישיונות תוכנות עריכה גרפיות מקצועיות, שיפור איכות עדכון מידע מהשטח וביצוע סקרי שטח.



בתמונה: מיפוי מבנים בתלת מימד (מבנה ביו רפואה)